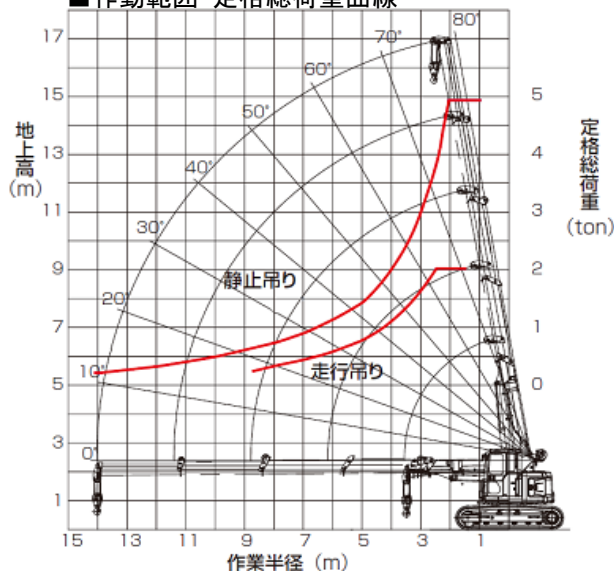




■ 作動範囲・定格総荷重曲線



メーカー名	コベルコ建機
型式	CK90UR-3
名称	クローラークレーン4.9t
NETIS登録番号	—
CDNo.	27510

● 主な仕様

最大吊り上げ能力	t × m	4.9 × 2.1
最大吊り上げ能力(走行時)	t × m	2.0 × 2.5
最大作業半径	kg × m	200 × 14.01
最大地上揚程(4本掛け)	m	15.3
最大地下揚程(4本掛け)	m	24.7
ブーム型式		箱型5段式(2段単独、3~5段同時伸縮)
ブーム長さ	m	4.25 ~ 14.77
ロープ径 × 長さ(標準)	φ mm × m	φ 10 × 113
エンジン		いすゞ 4LE2XDPC
全長(輸送時)	mm	5,180
全幅(輸送時)	mm	2,320
全高(輸送時)	mm	2,710
燃料タンク容量	ℓ	95
運転質量	kg	9,700
シュー幅	mm	450 [鉄シュー+ゴムパッド]

● 装備

		バックモニター
--	--	---------

● 付記事項

車名及び型式		コベルコ YDN-YA04/YK04/WU02
作業資格		■このクレーンの運転には「小型移動式クレーン運転技能講習」が、また玉掛け作業には「玉掛け技能講習」の修了証が必要です。
規制適合項目		特定特殊自動車排出ガス2014年基準適合車 国土交通省 超低騒音型建設機械 指定車