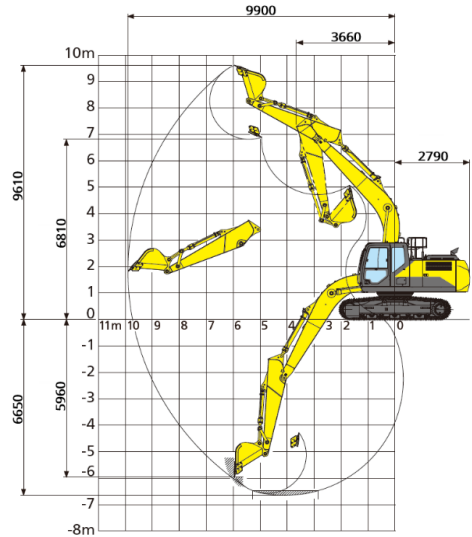


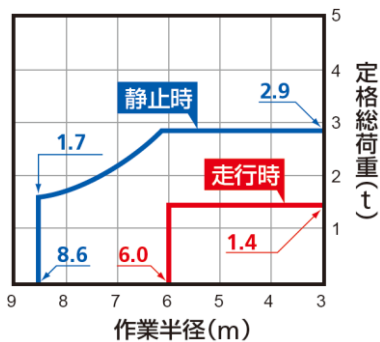


■作業範囲図(単位:mm)



名称	バックホー 0.7クレーン		
型式	SH200-7		
メーカー	住友建機		
NETIS	お知らせ機能付周囲監視装置「FVM2」搭載油圧シヨベル KT-190106-VE		
CDNo.	17004		
■仕様			
運転質量	kg	21,000kg	
バケット	容量 新JIS	m ³	0.8
	幅(サイドカッタ無)	mm	1,130 (1,030)
性能	走行速度 高/低	km/h	5.6/3.4
	最大掘削力 新JIS	kN	バケット：通常/昇圧時 142/154 アーム：通常/昇圧時 103/112
クレーン最大つり上げ能力 静止吊り	t	2.9	
エンジン	名称	いすゞ AR-4HK1X	
	定格出力	kW / min ⁻¹	119.3/1,800
燃料タンク容量	L	410	
シユール幅	mm	600	
作業範囲	最大掘削半径	mm	9,900
	最大掘削深さ	mm	6,650
	最大掘削高さ	mm	9,610
	最大ダンプ高さ	mm	6,810
	最大垂直掘削深さ	mm	5,960
寸法 輸送時	全長	mm	9,430
	全幅	mm	2,800
	全高	mm	3,150

■ 定格総荷重量表



■ 寸法図

