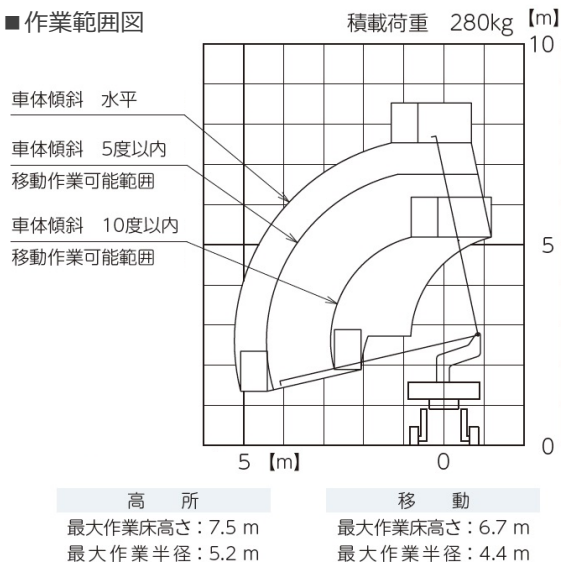




■ 作業範囲図



名称	高所作業車 7.5m スカイムーバー	
型式	YS75M	
メーカー	ワイケー	
NETIS	-	
C D No.	60075	
■仕様		
最大作業床高さ	m	7.5
最大作業半径	m	5.2
バスケット最大荷重	kg	280 (または3名)
旋回角度	度	360 (全旋回)
ジャッキ張幅	m	1.6
移動装置	駆動	前輪駆動 (ブレーキ内蔵)
	操舵	前輪操舵
	移動速度	km/h 0 ~ 1.5
車両	乗車定員	人 3
	ミッション	AT
	最大積載量	kg 300
	車両重量	kg 6330
	車両総重量	kg 6795
	全長×全幅×全高	cm 518 × 182 × 273
	タイヤサイズ (前後共)	205/85R16 117/115L LT
安全装置	油圧系安全装置・緊急停止装置 (エンジン停止装置と兼用)・安全带掛け・非常用ポンプ・ジャッキ/ブームインターロック・ジャッキ前後順次作動装置・ブーム干渉防止装置	
その他の装置	エンジン始動装置・上部100V取出口・ブーム自動格納装置・オートアクセル装置・オイルクーラー・故障診断装置・移動/高所切換スイッチ	

■ 寸法図 単位：mm

