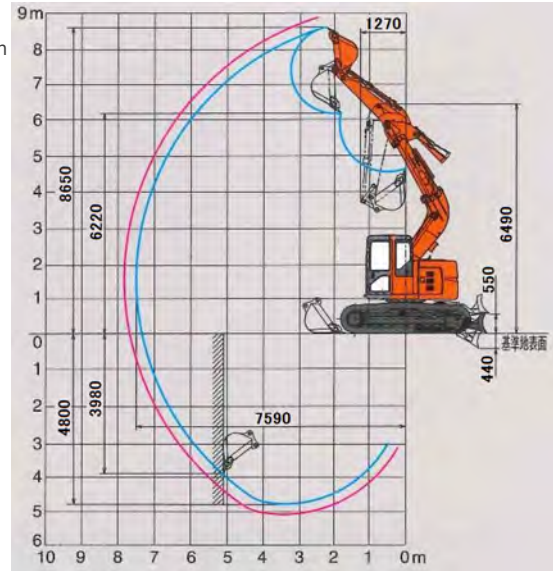


■作業範囲図  
単位:mm



名称	バックホー0.4超小排ゴムクレーン		
型式	ZX135UR		
メーカー	日立建機		
NETIS	-		
CDNo.	14514		
■仕様			
運転質量 (機体質量)	kg	14400 (11100)	
バケット	容量 新JIS	m <sup>3</sup>	0.45 (新JIS)
	幅 (サイドカッタ無)	mm	970 (850)
能力	走行速度 高/低	km/h	4.6/2.7
	最大掘削力 新JIS	kN	バケット 89 (9100kgf) アーム 63 (6400kgf)
クレーン最大吊り上げ能力	t×m	2.9×3.2	
エンジン	形式/型式	いすゞBB-4BG1T / 直接噴射式	
	定格出力/回転数	kW/min <sup>-1</sup>	63/2150 (85PS/2150rpm)
	燃料タンク容量	L	200
作業範囲	ブームオフセット	mm	左最大 1130      0      右最大 1130
	最大掘削半径	mm	7200      7590      7200
	最大掘削深さ	mm	4440      4800      4440
	最大垂直掘削深さ	mm	3630      3980      3630
	最大掘削高さ	mm	8300      8650      8300
	最大ダンプ高さ	mm	5870      6220      5870
シュー幅	mm	500 (ゴムパット)	
排土板幅	mm	2490	
機体寸法 (輸送時)	全長	mm	7270
	全幅	mm	2490
	全高	mm	2780

■寸法図 単位:mm

