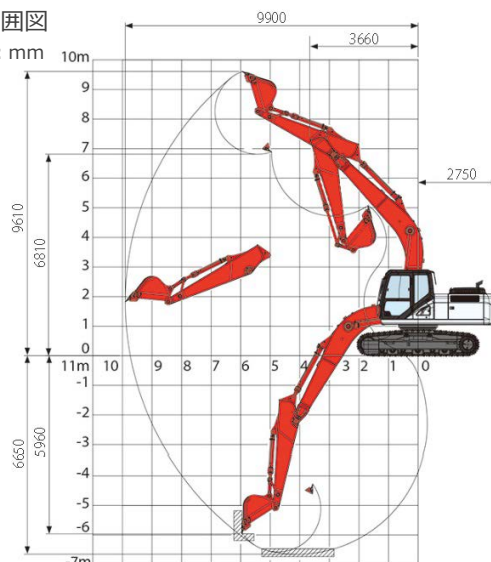




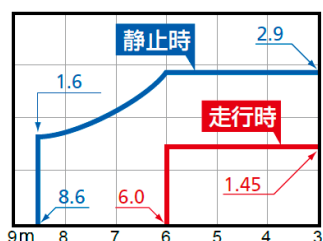
■作業範囲図

単位：mm



名称	バックホー 0.7 クレーンHV (ハイブリッド)		
型式	SH200HB-6		
メーカー	住友建機		
NETIS	-		
CDNo.	17604		
■仕様			
バケット	容量 新JIS	m ³	0.9
	幅 (サイドカット無)	mm	1230 (1130)
運転質量		kg	20800
エンジン	名称	いすゞ AM-4HK1X	
	定格出力	kW/min ⁻¹	119.3/1800
クレーン最大吊り上げ能力 定置	t×m	2.9×6以下	
寸法	全長 輸送時	mm	9380
	全幅	mm	2800
	全高 輸送時	mm	3000 (ブーム)
シュー	幅	mm	600
	形式	グローサ	
性能	走行速度 高速/低速	km/h	5.6/3.4
	掘削力 バケット	kN	通常142 昇圧時152
	掘削力 アーム	kN	通常103 昇圧時110
燃料タンク容量	L	410	
作業範囲	最大掘削半径	mm	9900
	最大掘削深さ	mm	6650
	最大掘削高さ	mm	9610
	最大ダンプ高さ	mm	6810
	最大垂直掘削深さ	mm	5960
	最小フロント半径	mm	3660

■ 定格総荷重表



作業半径 (m)	静止時定格総荷重 (t)
6.0以下	2.9
6.3	2.7
7.0	2.3
8.0	1.8
8.6	1.6

■ 外形寸法図 単位:mm

