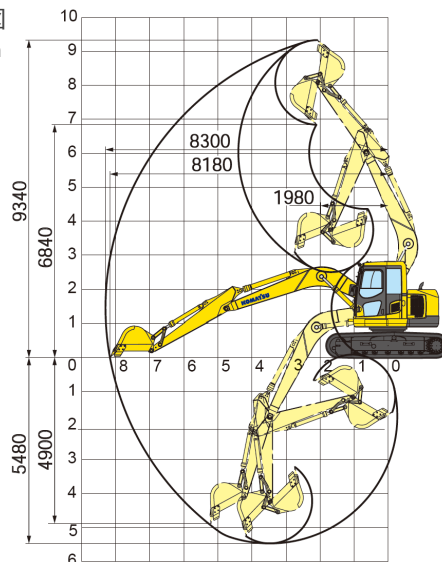




■作業範囲図

単位：mm



名称	バックホー0.45後小排ゴムクレーン		
型式	PC138US-8		
メーカー	コマツ		
NETIS	-		
CDNo.	15314		
■仕様			
質量	機械質量	kg	13400※ <sup>1</sup>
	機体質量	kg	10910
バケット	容量 新JIS	m <sup>3</sup>	0.50
	幅〈サイドカッタ無〉	mm	979〈859〉
性能	走行速度 高速/低速	km/h	5.1/2.9
	最大掘削力 新JIS	kN (kgf)	アーム 62〔6300〕 バケット 93〔9500〕
クレーン能力	定置吊り時	t×m	2.9×4.0以下～1.2×7.27
寸法	全長 輸送時	mm	7260
	全幅 ミラー含まず	mm	2490
	全高 輸送時	mm	2850
シュー	幅	mm	500
	形状	トリプル鉄シュー+ゴムパット	
エンジン	名称	コマツ SAA4D95LE-5	
	形式	直噴式、ターボ、空冷アフタークーラー式	
	定格出力 グロス	kW/min <sup>-1</sup>	72.1/2200〔98PS/2200rpm〕
燃料タンク容量	L	200	
作業範囲	最大掘削高さ	mm	9340
	最大ダンプ高さ	mm	6840
	最大掘削深さ	mm	5480
	最大垂直掘削深さ	mm	4900
	最大掘削半径	mm	8300
	最大床面掘削半径	mm	8180

※<sup>1</sup> 標準機（ゴムパット、排土板、クレーン含まず）の質量です。

■外形図 単位：mm

