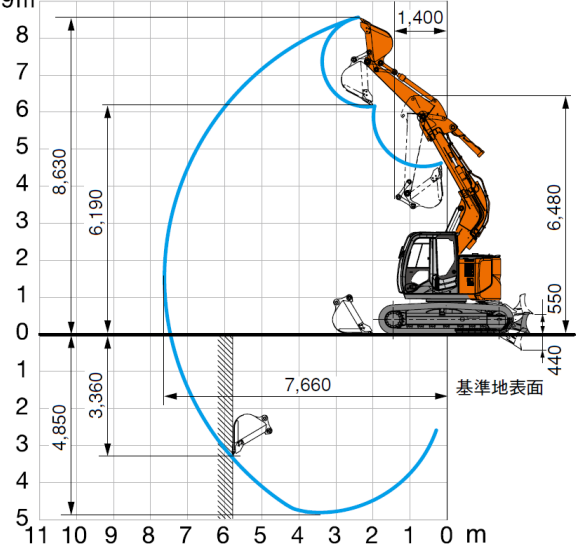


■作業範囲図 9m

単位：mm
(オフセット0時)



名称	バックホー0. 4超小排ゴムクレーン				
型式	ZX135USOS-3				
メーカー	日立建機				
NETIS	CG-110011-VE				
C D No.	14514				
■仕様					
質量	運転質量	kg	15300		
	機体質量	kg	11800		
バケット	容量 新JIS	m ³	0.45		
	幅 (サイドカッタ無)	mm	920 (800)		
性能	走行速度 高/低	km/h	4.6/2.7		
	最大掘削力 新JIS	kN (kgf)	バケット 89 (9100) アーム 63 (6400)		
クレーン能力	t×m	2.9×3.2以下			
エンジン	名称/形式	いすゞ AJ-4JJ1X/ターボ (インタークーラ) 付き直接噴射			
	定格出力	kW/min ⁻¹	69/2000 (94PS/2000rpm)		
シュー幅	mm	500 (パットクローラ)			
燃料タンク容量 (種類)	L	220 (軽油)			
作業範囲		左最大オフセット時	オフセット0時	右最大オフセット時	
	最大掘削半径	mm	7270	7660	7270
	最大掘削深さ	mm	4490	4850	4490
	最大垂直掘削深さ	mm	3040	3360	3040
	最大掘削高さ	mm	8280	8630	8280
寸法 (輸送時)	全長	mm	7350		
	全幅	mm	2500		
	全高	mm	2780		

■寸法図 単位：mm

